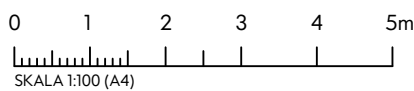
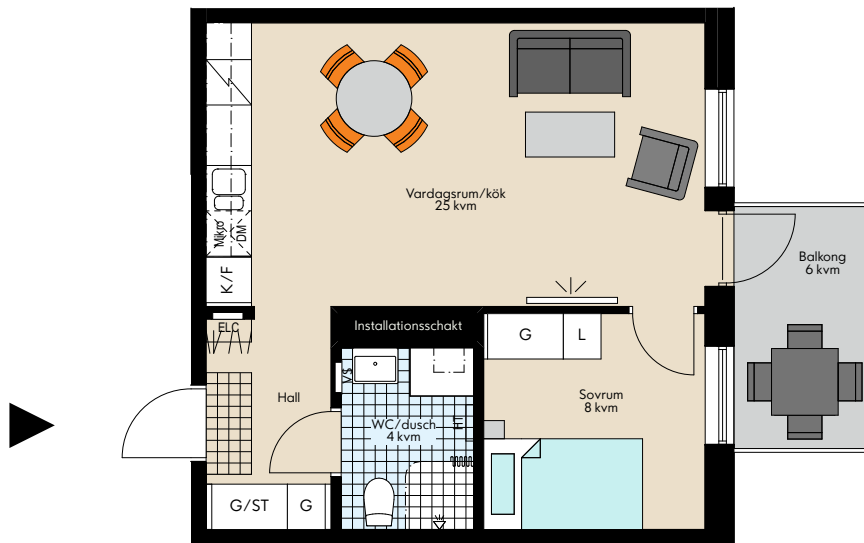
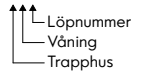


**Storlek:** 2 RoK  
**Area:** ca 44 kvm  
**Lägenhet:** 836-1324, 836-1334

Förklaring av lägenhetsnr: xxx-1121



RUMSHÖJD: 2,5m (där ej annat anges).  
 BRÖSTNINGSHÖJD FÖNSTER: 0,7m (där ej annat anges).  
 Väggen vid TV-symbol är förstärkt, bredd ca 1,2 m.  
 Vid VS, ELC samt installationsschakt finns vattenrör och elledningar. Borra ej, risk för läckage eller elfel.  
 Med reservation för eventuella ändringar och ytavvikelser.

## FÖRKLARINGAR

<b>G</b> Garderob	<b>K/F</b> Kyl/Frys
<b>SG</b> Skjutdörrsgarderob	<b>⚡</b> Induktionshäll med inbyggnadsugn
<b>L</b> Linneskåp	<b>⌋</b> Klädavhängning
<b>ST</b> Städskåp	<b>VS</b> Skåp för rökopplingar
<b>DM</b> Diskmaskin	<b>HT</b> Handdukstork
<b>Mikro</b> Förberett för mikrovågsugn	<b>■</b> Lägenhetens placering
<b>ELC</b> Elcentral	

## ORIENTERINGSFIGUR

2019-04-03

